



АЛЬТЕРНАТИВА ПРОТИВОПОЖАРНОЙ АВИАЦИИ - СНЕГОБОЛОТОХОДЫ НА ШИНАХ НИЗКОГО ДАВЛЕНИЯ - ДЕШЕВЛЕ И ПРАКТИЧНЕЕ

ПЛАВАЮЩИЕ СНЕГОБОЛОТОХОДЫ ВЫСОКОЙ ПРОХОДИМОСТИ - АЛЬТЕРНАТИВА АВИАЦИИ



- » ниже затраты на приобретение и эксплуатацию вездеходной техники
- » эксплуатация при любых погодных условиях: туман, задымленность, шквалистый ветер, снег, дождь, экстремально низкие температуры до -50°C
- » авиация малоэффективна, когда лес горит снизу, не высокие деревья, а поросль под ними



ВИДЕО АМФИБИЙНАЯ ТЕХНИКА



СНЕГОБОЛОТОХОДЫ НА ШИНАХ НИЗКОГО ДАВЛЕНИЯ

ПЛАВАЮЩИЕ ВЕЗДЕХОДЫ ПОВЫШЕННОЙ ПРОХОДИМОСТИ НА ШИНАХ НИЗКОГО ДАВЛЕНИЯ МОГУТ ЭКСПЛУАТИРОВАТЬСЯ КРУГЛОГОДИЧНО В ТРУДНОДОСТУПНЫХ МЕСТАХ В СЛОЖНЫХ ПРИРОДНО-КЛИМАТИЧЕСКИХ УСЛОВИЯХ В ТЕМПЕРАТУРНОМ ДИАПАЗОНЕ ОТ -50 ДО +50 С.

СНЕГОБОЛОТОХОДЫ НА ШИНАХ НИЗКОГО ДАВЛЕНИЯ ДЛЯ ПРОТИВОПОЖАРНЫХ СЛУЖБ РЕШАЮТ СЛЕДУЮЩИЕ ЗАДАЧИ:

- » Транспортировка груза и пассажиров в труднодоступные места
- » Охрана природных ресурсов и патрулирование больших территорий в тундре, лесотундре, в зоне Арктики и Крайнего Севера
- » Оперативное реагирование на чрезвычайные ситуации
- » Проведение спасательных операций в экстремальных погодных условиях



**ПРЕИМУЩЕСТВА СНЕГОБОЛОТОХОДОВ НА ШИНАХ НИЗКОГО ДАВЛЕНИЯ В КАЧЕСТВЕ
СОВРЕМЕННОЙ ВЫСОКОЭФФЕКТИВНОЙ СПЕЦТЕХНИКИ ДЛЯ ОБЕСПЕЧЕНИЯ ОХРАНЫ
И ЗАЩИТЫ ЛЕСОВ ОТ ПОЖАРОВ И ВРЕДИТЕЛЕЙ**

ВЫСОКАЯ ПРОХОДИМОСТЬ



СТЛАННИК

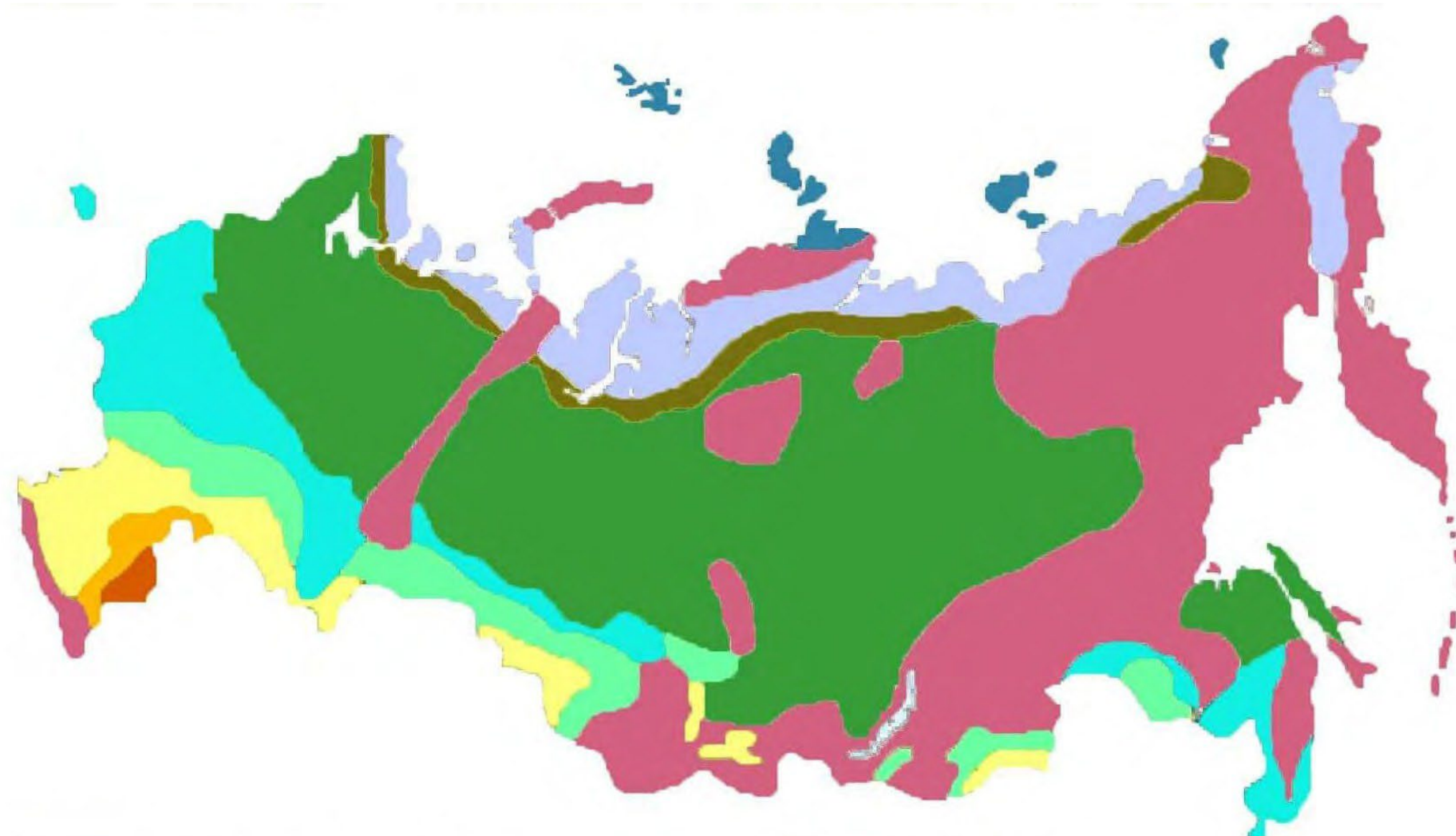
БУРЕЛОМ

КАМЕННАЯ РОССЫПЬ

Снегоболотоходы предназначены для работы и эксплуатации в глубокой тайге, в отдаленной и сложнопроходимой местности, будь то болотистые места или районы Крайнего Севера, зона Арктики с зимниками и замерзшими реками.

- болото
- стланник
- бурелом
- горы
- торосы
- глубокий водоем
- каменная россыпь
- глубокий снег, сугробы

ПРИРОДНЫЕ ЗОНЫ РОССИИ



 Арктическая пустыня	 Лесостепь
 Тундра	 Степь
 Лесотундра	 Полупустыня
 Тайга	 Пустыня
 Смешанные и широколиственные леса	 Горные территории с высотной поясностью

На территории РФ введены ограничения на использование гусеничной техники в летнее время в тундре, лесотундре, в зоне Арктики и Крайнего Севера.

При этом территория тундры и лесотундры составляет 15% от всей площади России. И развитие Арктики на текущий момент является задачей государственной важности.

ВЫСОКАЯ ЭКОЛОГИЧНОСТЬ + ПОКРЫТИЕ

- » большое пятно контакта грунтозацепов дает лучшее сцепление и распределение веса при движении на пересечённой местности
- » уникальный рисунок шин позволяет увеличить пятно контакта с почвой при прохождении сыпучих грунтов, снега и болотистой местности
- » минимальное нарушение экологии - при движении в лесах шины максимально снижают давление на грунт и дают максимально низкие показатели уплотнения почвы.





МНОГОФУНКЦИОНАЛЬНОСТЬ

Снегоболотоход - универсальный наземный транспорт, который можно модернизировать под любые задачи:

- » транспортировка личного состава подразделений поисково-спасательных формирований и аварийно-спасательного и пожарно-технического вооружения в условиях бездорожья к месту ЧС
- » готовая машина для проведения полноценного патрулирования лесов и других природных ландшафтов с целью выполнения профилактических противопожарных мероприятий и тушения лесных пожаров
- » проведение любых необходимых мероприятий, целью которых является выявление нарушений природоохранного законодательства на всей охраняемой территории

» Всесезонность

Снегоболотоходы могут эксплуатироваться круглый год, в сложных природно-климатических условиях в температурном диапазоне от -50 до +50 С по дорогам всех видов и бездорожью.

» Оперативность

Вездеход оснащается мощным двигателем на 180 л/с, и его скорость даже в условиях бездорожья может достигать 80-85 км/ч.

» Неприхотливость

Простые агрегаты понятные в эксплуатации и обслуживании.

» Безопасность и комфорт

Во время продолжительного патрулирования лесов пружинно-стоечная подвеска обеспечивает лесным пожарным комфортабельные условия в салоне.



СНЕГОБОЛОТОХОДЫ АКТИВНО ИСПОЛЬЗУЮТ



ФЕДЕРАЛЬНОЕ АГЕНТСТВО
ЛЕСНОГО ХОЗЯЙСТВА



Министерство внутренних дел
Российской Федерации



ЗАПОВЕДНИКИ
ТАЙМЫРА



Министерство природных
ресурсов и экологии
Российской Федерации



МЧС РОССИИ



Министерство иностранных дел
Российской Федерации



НОРНИКЕЛЬ



ИРКУТСКАЯ НЕФТЯНАЯ
КОМПАНИЯ



РОСАТОМ



АЭРОЛОДКИ - НОВЫЙ ВИД ТЕХНИКИ



Маломерное судно особой конструкции - симбиоз водного катера, снегохода, болотного вездехода и экраноплана. Аэролодка способна преодолевать лед, снег, торосы, бревна, травяные косы и пороги, в любое время года и в кратчайшие сроки.

ПРИМЕНЕНИЕ АЭРОЛОДКИ

ТЕХНИКА НАПРАВЛЕНА НА РЕШЕНИЕ СТРАТЕГИЧЕСКИХ ЗАДАЧ, ТАКИХ КАК:

- доставка людей и грузов в условиях
- развитие транспортной доступности арктических зон
- быстрое реагирование и оперативный выезд на места ЧС
- разведка в зоне чрезвычайных ситуаций
- поиск и спасение людей
- круглогодичное патрулирование на любых акваториях: вода, лед, снег, межсезонье
- эвакуация населения в паводок





**АМФИБИЙНАЯ ТЕХНИКА - СНЕГОБОЛОТОХОДЫ
И АЭРОЛОДКИ - ВЫСОКОЭФФЕКТИВНЫЙ
НЕЗАМЕНИМЫЙ ПОМОЩНИК ДЛЯ ЛЕСХОЗОВ,
ПОЖАРНЫХ СЛУЖБ И МЧС!**



Трыков Павел Алексеевич

Заместитель генерального
директора ГК "СЕВЕР"

+7 (923) 367-74-94
trykov@severboat.ru

SEVERBOAT.RU

SEVERTRUCKS.RU