

СТМ
СИНАРА ТРАНСПОРТНЫЕ МАШИНЫ

Высокопроизводительная
путевая техника



Для строительства, ремонта и текущего обслуживания железнодорожной инфраструктуры

Заместитель директора
Дивизиона «Путевая техника»

Пикалов Александр Сергеевич

Ведущие предприятия путевого машиностроения России

1000+

Мощность предприятий по выпуску единиц техники ежегодно

**ОАО Калужский завод
путевых машин и
гидроприводов**

Людиновский филиал
Товарковский филиал

**АО «Калужский завод
«Ремпутьмаш»»**

АО «Ярославский ВРЗ «Ремпутьмаш»

Северо-Западный филиал

Юго-Восточный филиал

АО «Верецагинский ПРМЗ «Ремпутьмаш»

АО «Свердловский ПРМЗ «Ремпутьмаш»

АО «Абдулинский ПРМЗ «Ремпутьмаш»

АО «Оренбургский ПРМЗ «Ремпутьмаш»

Восточно-Сибирский филиал

Западно-Сибирский филиал

13

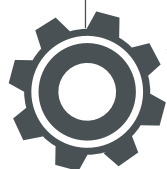
предприятий

40

сервисных центров



Пожарный поезд



Машинное отделение



Переносная электростанция



Отделение для личного состава



Пожарные рукава до 1,5 км



Емкость с водой 25-50 м³



Пенообразователь 5-10 т



По мощности пожарный поезд приравнивается к четырём пожарным частям

Железнодорожный состав предназначен для тушения пожаров, проведения аварийно-спасательных работ на железных дорогах и на стационарных объектах железнодорожного транспорта, а также на расположенных вблизи полосы отвода объектах

Модуль пожаротушения пожарного поезда



Модуль пожаротушения предназначен для размещения работников дежурного караула (боевого расчёта), пожарной техники, пожарного и специального аварийно-спасательного оборудования в соответствии с типовым табелем, аппаратуры освещения, связи и спутниковой навигации (по отдельному требованию).

Отсутствие аналогов на рынке!

Старт производства – ноябрь 2022 г.

ВНС на базе 47Д

МП



Срок службы, лет

15 лет

40 лет

в 2,5 раза



Запас топлива для ДГУ, л.

200

500

в 2,5 раза

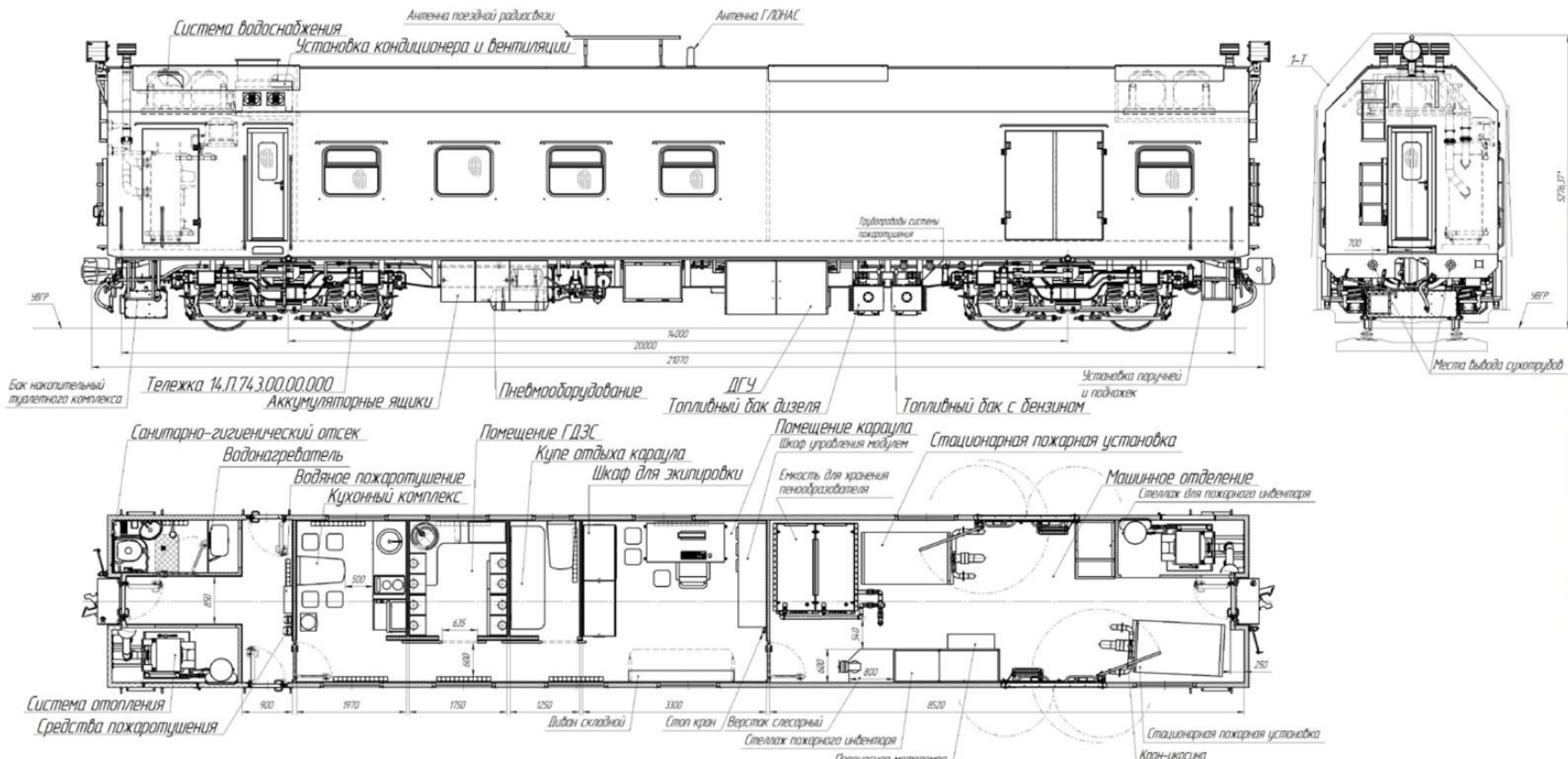
Улучшенный проект расстановки пожарной техники и пожарного специального аварийно-спасательного оборудования в соответствии с «Типовым табелем оснащения пожарных поездов и платформ для тушения пожаров в железнодорожных тоннелях пожарной техникой, пожарным и специальным аварийно-спасательным оборудованием» утвержденным приказом ФГП ВО ЖДТ.

Устанавливается и обслуживается техника и оборудование ФГП ВО ЖДТ

Технические характеристики

ПАРАМЕТРЫ	ЗНАЧЕНИЕ
Длина, мм	
- кузова	20000
- по автосцепок	21 070
Ширина кузова наружная, мм	3 300
Высота оси автосцепок от головки рельса, мм	1060±20
База вагона, мм	14000
Максимальная скорость движения, км/ч, не менее	100
Габарит по ГОСТ 9238	1-Т
Отопление	Комбинированное Электроэнергия; Дизельное топливо; Уголь, дрова
	ДГУ-16/400 16 кВт 400В
Объем запаса бензина, не более, л	500
Объем запаса дизтоплива, не менее, л	500
Объем запаса воды, л (м ³)	1000
Количество мест, человек	4
Тип тележки	Тележка не грузового типа
Масса вагона брутто, не более, т	69
Ударно-тяговые приборы	Автосцепка СА-3 и поглощающий аппарат ПМКП-110 ТУ 3183.002.02068031-2004 или аналог

Компоновочное решение



Визуальное представление помещений модуля



Модуль пожаротушения

Помещение (пост) газодымозащитной службы ГДЗС



Помещение оборудовано воздушным компрессором для заправки баллонов со сжатым воздухом, пунктом мойки и сушки дыхательных аппаратов на сжатом воздухе (ДАСВ), столом для проверки ДАСВ, а также шкафами для хранения оборудования для защиты органов дыхания.



Караульное помещение

Оснащено необходимым оборудованием и инвентарем для проведения инструктажа и технической учёбы работников дежурного караула, контроля за состоянием воды в цистернах-водохранилищах и уровнем пенообразователя в баке, средствами радиосвязи



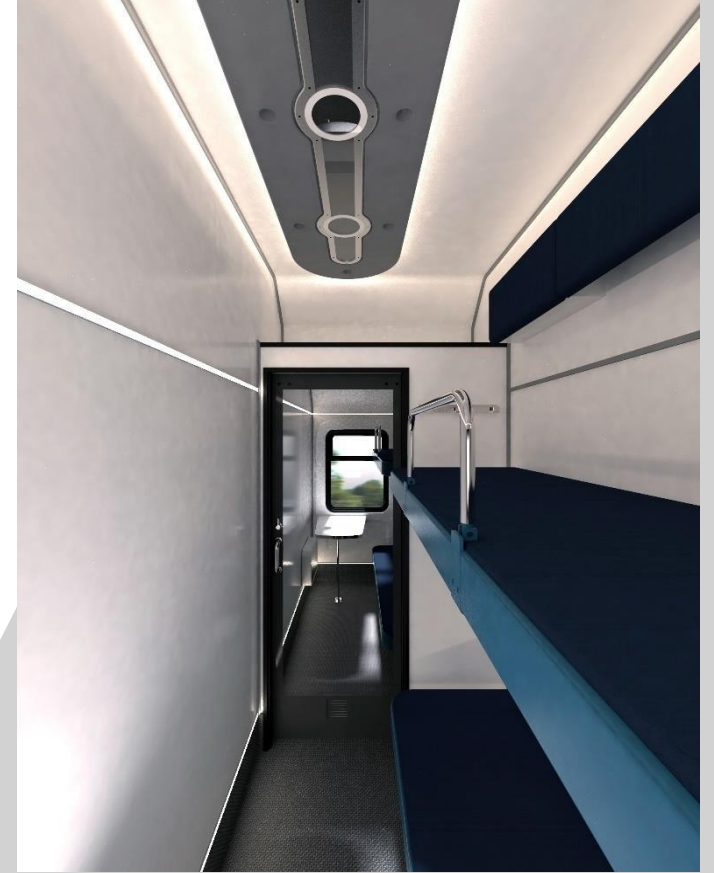
Кухонный комплекс

Кухонный комплекс, оснащенный необходимым оборудованием для приготовления и приема пищи



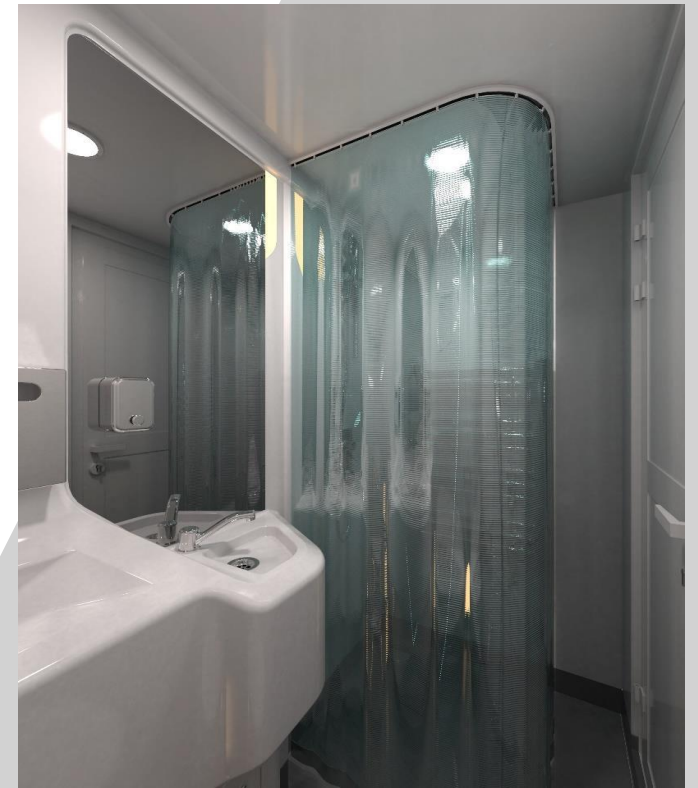
Купе отдыха караула

Купе отдыха работников дежурного караула (боевого расчёта)



Санитарно-гигиенический модуль

Оборудован системами вентиляции, отопления, водоснабжения, санитарно-техническим оборудованием, обеспечивающим комфорт работникам дежурного караула



Преимущества



Применение современного навигационного оборудования нового типа



Наличие вытяжных вентиляторов в машинном отделении, позволяющих увеличить воздухообмен и повысить комфортность работы экипажа



Увеличенный в 2,5 раза объём топливных баков для бензина (не менее 500 л)



Модуль пожаротушения оснащен радиостанциями, предназначенными для работы в цифровом стандарте DMR.



Наличие современной системы вентиляции и кондиционирования, обеспечивающие комфортные условия работы пожарного караула в условиях повышенных температур окружающего воздуха.



Наличие двух котельных для обогрева МИ и подогрева воды в цистернах-водохранилищах пожарного поезда.





**Пикалов
Александр
Сергеевич**

ЗАМЕСТИТЕЛЬ ДИРЕКТОРА
ДИВИЗИОНА «ПУТЕВАЯ ТЕХНИКА»
ПО РАЗВИТИЮ, К.Т.Н.

+7 961 223 34 46
+7 495 139 17 00 доб. 4001

PikalovAS1@sinara-group.com
www.sinara-group.com

109028, РОССИЯ, МОСКВА, ПОДКОПАЕВСКИЙ ПЕРЕУЛОК, 4
БИЗНЕС ЦЕНТР «НОЕВ КОВЧЕГ»