



ЗЗГТ

ЗАВОЛЖСКИЙ ЗАВОД
ГУСЕНИЧНЫХ ТЯГАЧЕЙ

*Гусеничные снегоболотоходы на службе
у противопожарных формирований*



Наша стихия – бездорожье



- **ЗАО «ЗЗГТ» «Заволжский завод гусеничных тягачей» основан в 1949 году как Ремонтно-механический завод по ремонту строительной техники: бульдозеров, тракторов, экскаваторов и других. Предприятие специализировалось на капитальном ремонте различной строительной техники .**
- **21 октября 1967 Заволжский завод "Химмаш" реорганизуется в Заволжский завод гусеничных тягачей и вводится в состав Производственного объединения ГАЗ. В 1968 году выпущен первый гусеничный тягач марки ГАЗ с 1969 года началось массовое производство техники.**
- **Более 55 лет предприятие специализируется на производстве гусеничных транспортеров и изготовил более 75 тыс. ед. техники. Вся продукция предприятия проходит испытания в суровых, экстремальных условиях эксплуатации. Предприятие обладает уникальными компетенциями по проектированию и производству гусеничной вездеходной техники и является крупнейшим в РФ .**
- **В настоящее время ЗАО «ЗЗГТ» выпускает 5 (пять) базовых модели гусеничных снегоболотоходов г/п от 0,6 т до 3 т.**
- **Снегоболотоходы предлагаются как в однозвенном так и в двухзвенном исполнении с различными видами навесного оборудования, что существенно расширяет область применения.**

Структура производства АО «ЗЗГТ» (предприятие полного производственного цикла)



Заготовительное производство



Механическая обработка



**Сборочное
производство**

Прессовое производство



Сварочное производство



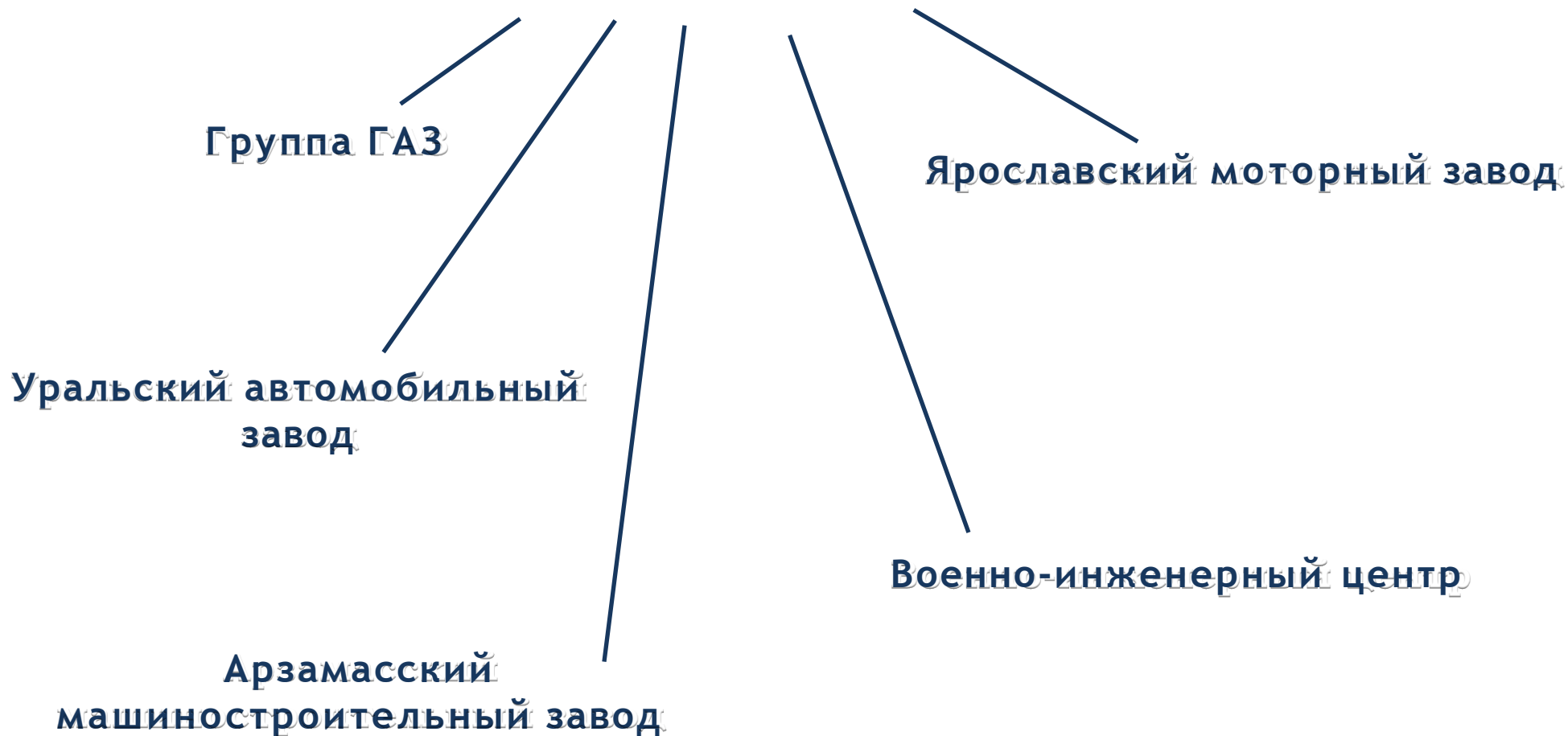
**Термическое и
гальваническое производство**



Окрасочное производство



**Кооперация АО «ЗЗГТ» с предприятиями
машиностроительного бизнеса ОМГ – залог высокого
качества технических решений и комплектующих**



Модельный ряд снегоболотоходов г/п до 3 т. (амфибии, в транспортных габаритах, надежные и ремонтпригодные)



ЗАВОЛЖСКИЙ ЗАВОД
ГУСЕНИЧНЫХ ТЯГАЧЕЙ

Однозвенные снегоболотоходы



ГАЗ-34039-62

Снаряженная масса 5,6 т
Грузоподъемность 2,0 т
*Повышенная грузоподъемность
и улучшенная эргономика*



ГАЗ-34039 Ирбис

Снаряженная масса 5 т
Грузоподъемность до 2 т
*Повышенный комфорт для
пассажиров.*



ГАЗ-3409 Бобр

Снаряженная масса от 3,6 т
Грузоподъемность до 800 кг
*Низкое удельное давление на
грунт и асфальтоходность.*



ГАЗ-34039 и модификации

Снаряженная масса от 4,5 т
Грузоподъемность до 1,5 т
Проверены временем.

Двухзвенный снегоболотоход



ГАЗ-3344

Снаряженная масса 10,5 т
Грузоподъемность 3 т
*Высокая проходимость, различные
варианты исполнения второго звена
(пассажирское, грузопассажирское,
пожарное, медицинское и др.).*

Предоставление гарантии
1 год или 6000 км



Гусеничные снегоболотоходы АО «ЗЗГТ» для решения задач специальных служб и тушения пожаров



Участие АО «ЗЗГТ» в крупных национальных проектах по поставке пожарной и специальной техники:

- *Поставка лесопожарных вездеходов в адрес Федерального агентства лесного хозяйства в рамках Распоряжения Правительства РФ № 1528-р от 25.08.2012 г. – 170 ед. ;*
- *Поставка лесопожарных вездеходов в рамках федерального проекта «Сохранение лесов» национального проекта «Экология» – 150 ед.*
- *Поставка двухзвенных гусеничных вездеходов ГАЗ-3351 в подразделения МЧС РФ в 2011-2012 годах – 70 ед.*

ЗЗГТ-34039-0000062/63 (пассажирская)

(высокая крыша, амфибия, в транспортных габаритах)



Модернизация существующего модельного ряда ЗЗГТ-34039 New (амфибия, в транспортных габаритах)



- Установка двигателя 136 л.с.
- Увеличенная высота кабины водителя и пассажирского отсека (улучшение эргономики);
- Увеличенные размеры дверей кабины водителя (удобство посадки и высадки);
- Дополнительное посадочное место в кабине водителя и возможность установки анатомических кресел (увеличение пассажироместимости и улучшение эргономики);
- Вагонная компоновка с центральным размещением двигателя (более комфортные условия обслуживания);
- Увеличенная площадь остекления пассажирского отсека (улучшение освещенности);
- Увеличенный объем грузового отсека (возможность перевозки объемных грузов);
- Пассажирское и грузопассажирское исполнение.



ЗЗГТ-34039-0000062/63 (пассажирская)

(высокая крыша, амфибия, в транспортных габаритах)

Высота
1,6 м - базовое исполнение;
2,2 м - опция



Ширина пассажирского
отсека - 1,8 метра.

Длина салона от стенки
моторного отсека до задней
двери - 2,6 метра.

ЗЗГТ-34039-0000062/63/64/65 (пассажирска/грузовая) (высокая крыша, амфибия, в транспортных габаритах)

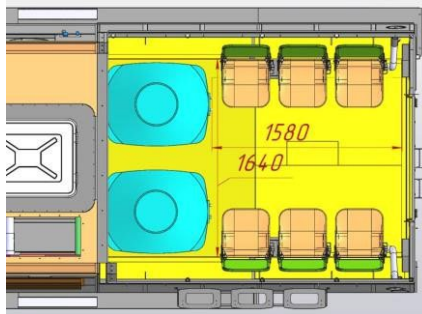


- Два варианта исполнения: пассажирская (размер салона 2600x1800x1600/2200) и грузовая (размер кузова 2600x1800 мм);
- Установка двух вариантов двигателя 109 л.с. и 136 л.с.
- Двигатель 136 л.с. повышенной мощности:
 - ✓ изменены настройки топливной системы
 - ✓ установлен более производительный турбокомпрессор
 - ✓ установлен охладитель надувочного воздуха
- Увеличенный объем топливных баков до 520 л.;
- Кабина водителя: улучшенная эргономика, обзорность, удобство посадки/высадки (увеличенные размеры дверей кабины водителя до 990x1070), дополнительное посадочное место и возможность установки анатомических кресел;
- Пассажирский отсек: увеличение ширины до 1800 мм и возможность выбора высоты от 1600 мм до 2200 мм;
- Вагонная компоновка с центральным размещением двигателя (более комфортные условия обслуживания ДВС);
- Увеличенная площадь остекления пассажирского отсека (лучшая освещенность);
- Увеличенный объем грузового отсека (возможность перевозки объемных грузов);
- Комплектация гусеницами ОШ и РМШ.



ЗЗГТ-34039-000062/63/64/65 с пожарным оборудованием (варианты размещения емкостей для воды)

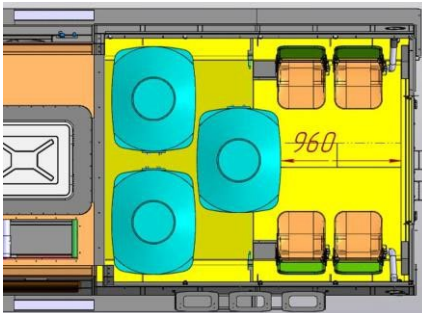
Вариант 1



Объем емкостей под воду (общий) – 1 м. куб.

Кол-во посадочных мест - 6

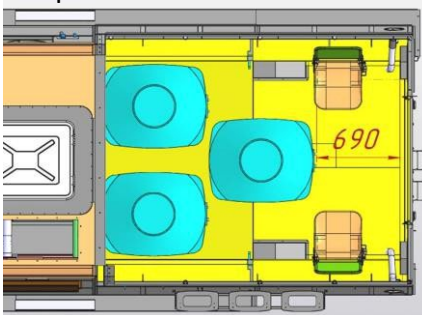
Вариант 2



Объем емкостей под воду (общий) – 1,5 м. куб.

Кол-во посадочных мест - 4

Вариант 3



Объем емкостей под воду (общий) – 1,5 м. куб.

Кол-во посадочных мест - 2

ЗЗГТ-34039-0000062/63/64/65 (пассажирска)

(высокая крыша, амфибия, в транспортных габаритах)



<u>Характеристика</u>	<u>Значение ГАЗ 34039-32/22</u>	<u>Отличия ЗЗГТ 34039-62/64</u>
Масса снаряженного СБХ (без груза и экипажа) кг.	4900	5600
Грузоподъемность, кг.	1100	2000
Допустимая полная масса буксируемого прицепа, кг.	2000	
Количество посадочных мест: в кабине / в кузове (в т.ч. спальных)	2 / 8 (4)	3/10 (4)
Среднее удельное давление на грунт, кПа (кгс/см ²)	21,4 (0,214)	27,0 (0,27)
Двигатель Д245 дизельный, рядный 4-цилиндровый с турбонаддувом: мощность, кВт (л.с.)	80 (108,8)	100 (136)
максимальный крутящий момент, Н·м (кгс·м)	353 (36,0)	430
Максимальная скорость движения, км/ч по шоссе	60	
на плаву	5-6	
Габаритные размеры, мм.: ширина	2550	
длина	5720	5970
высота	2175	2710
Внутренние размеры кузова, мм.: ширина	1678	1800
длина	2706	2600
высота	1600	1600/2200 (опция)
Колея, мм.	2150	
База, мм.	3600	
Дорожный просвет, с полной нагрузкой мм., не менее	400	
Преодолеваемый угол подъема, град	35	
Объем топливных баков, л.	370	520
Запас хода по топливу по шоссе, км.	900	1100

Отличительные особенности и преимущества

- Грузоподъемность 2 тонны с сохранением плавучести.
- Дополнительное посадочное место в кабине водителя.
- Подressоренное сиденье водителя.
- Ремни безопасности установлены на сиденье водителя и передних пассажиров (места по ходу движения).
- Изменена конструкция панели, что позволяет устанавливать на ней дополнительные выключатели, вещевой ящик, магнитола и др. оборудования.
- Установлен тахометр.
- Увеличен дверной проем для удобства посадки/высадки водителя и передних пассажиров.
- Улучшен обзор с места водителя
- Окна дверей кабины со сдвижными форточками
- Установлены замки дверей (в том числе и кабины водителя) с возможностью запираения (все двери закрываются).
- Установлены дополнительные противоскользящие подножки при входе в кабину водителя.
- Установлено двойное уплотнение передних дверей.
- Установлен защитный бампер коробчатого сечения.
- Изменена конструкция брызговиков, исключая их замятие при попадании посторонних предметов в гусеницу.
- Установлен двигатель большей мощности (136 л.с и 460 Н*м (кгс*м):
- Обеспечен удобный доступ к силовому агрегату, что позволяет производить его обслуживание и ремонт не выходя из отапливаемого салона.
- Изменена система охлаждения (установлены два бесщеточных электровентилятора повышенной производительности, изменено направление движения потока охлаждающего воздуха) и повышена ее эффективность.
- Перенесен вырез в кузове под систему охлаждения (забор воздуха) для обеспечения большего запаса по плавучести (увеличено расстояние до ватерлинии).
- Изменена система забора воздуха исключая попадание снега и пыли.
- Изменена система выпуска отработавших газов (выхлопная труба выведена вверх и оборудована защитным ограждением).
- Появилась возможность обслуживать аккумуляторные батареи и воздушный фильтр двигателя не выходя из пассажирского салона.
- Увеличен запас хода по топливу за счет увеличения объема топливных баков до 520 л.
- Увеличен полезный объем пассажирского отделения.
- Увеличено расстояние между спальными местами на 122 мм.
- Увеличена на 200 мм длина рундуков, что позволяет более комфортно располагаться пассажирам в салоне (пассажирская модификация).

1. **Дополнительное посадочное место (с пассажирской стороны двойное сидение от ГАЗели).**
2. **Изменена система охлаждения, установлены два бесщеточных электровентилятора повышенной производительности, выполнена шахта охлаждения радиатора.**
3. **Подрессоренное сиденье водителя.**
4. **Освещение салона на месте водителя.**
5. **Ремни безопасности сидений водителя и передних пассажиров (3 шт.).**
6. **Тахометр на основной панели (щиток слева).**
7. **Замки дверей с возможностью запираания (передние двери и задняя дверь).**
8. **Окна передних дверей со сдвижными форточками.**
9. **Во втором звене рундуки с сиденьями на 10 посадочных мест, трансформирующихся в 4 спальных места.**
10. **Установлены дополнительные противоскользящие подножки на крыльях около передних дверей, лестниц на крышу и на заднем борту и две подножки в виде ступеней под задней дверью.**
11. **Установлено буксирное устройство 53А.**
12. **Установлено двойное уплотнение передних дверей.**
13. **Дизельный предпусковой подогреватель «Прамотроник 16ЖД-24» 16 кВт.**
14. **Установлен счетчик мото-часов на щитке панели приборов по центру.**
15. **Автономный воздушный отопитель салона пассажирского отделения «Прамотроник 4D-24» 3,7 кВт.**
16. **Звуковой сигнал заднего хода.**
17. **Силовой бампер коробчатого сечения с плавными переходами на крыло и местом под установку лебедки.**
18. **Усиленные катки 34039-3204005-130 подшипник 408/409.**
19. **Усиление крыльев профильной трубой.**
20. **Усиленный лист борта основания в месте установки натяжного катка.**
21. **Дополнительное крепление балансира натяжного катка.**
22. **Металлическая дверь пассажирского отсека.**
23. **Покрытие пола линолеумом.**
24. **Установка сетчатого кармана для личных вещей в салоне за водителем.**
25. **Установка прикуривателя (с возможностью установки на него розетки).**
26. **Дополнительная разварка (стяжка) торсионных труб.**
27. **Усиление мест крепления бортовых редукторов.**
28. **Отбойники гусениц на задней части лодки (исключают разрыв борта гусеницами).**

Гусеничные снегоболотоходы скорой медицинской помощи класса «А» и «В» на базе шасси АО «ЗЗГТ»

Класс «А»

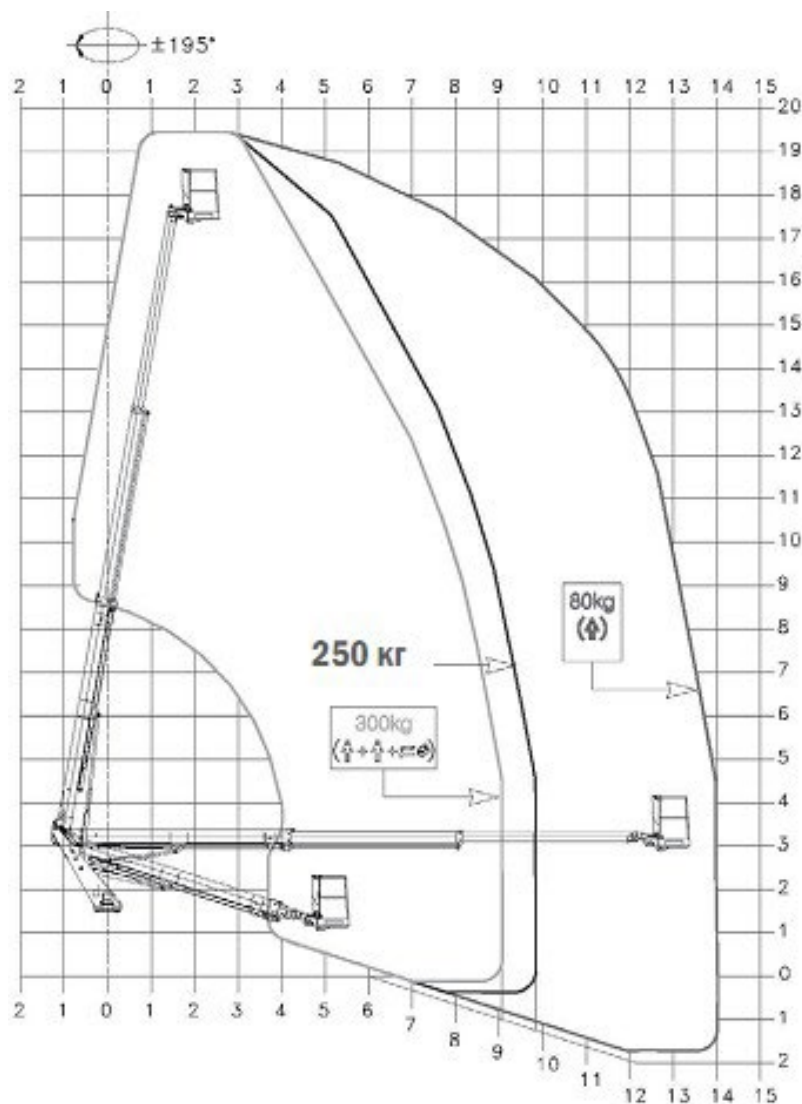


Класс «В»



ГАЗ-34039 с АГП-20Т





Технические характеристики:

Высота подъема, м – 19,0

Максимальный вылет, м – 13,5

Грузоподъемность люльки, кг – 80/250/300

Угол поворота, град – 360

Электроизоляция люльки, В - 1000

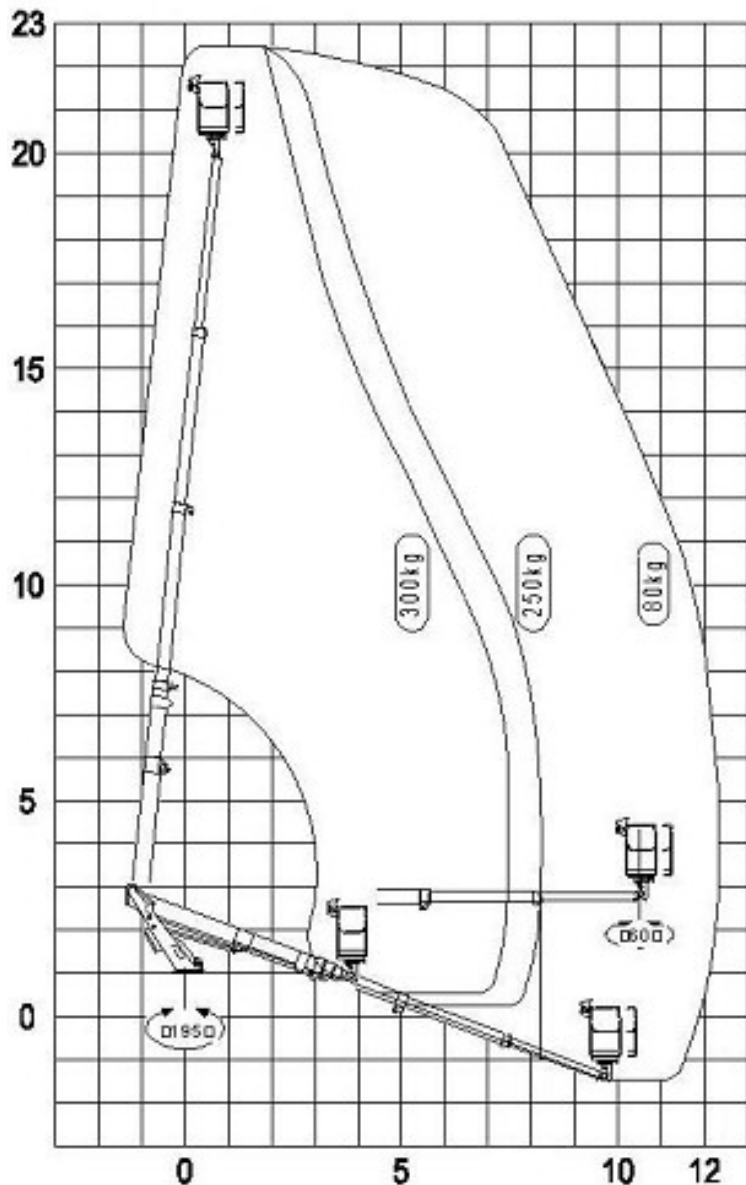
Угол поворота люльки, град - +/- 75

Стандартная комплектация:

- *Телескопическая стрела (основная стрела + 2 телескопические секции);*
- *Цепная синхронизация выдвигания секций;*
- *Гидравлические шланги и проводка проложены внутри стрелы;*
- *Пропорциональное гидравлическое управление с земли и люльки;*
- *Запуск и остановка двигателя из люльки;*
- *Алюминиевые нескользящие помосты;*
- *Алюминиевая люлька размером 1400x700x1100мм;*
- *Гидравлическое выравнивание люльки;*
- *Ограничитель предельного груза;*
- *4 стабилизатора с датчиками положения опор;*
- *Электрическая розетка в люльке 220В;*
- *Счетчик моточасов.*

ГАЗ-3344 с АГП-22Т





Технические характеристики:

Высота подъема, м – 22,0

Максимальный вылет, м – 10,6/7,7/7,2

Грузоподъемность люльки, кг – 80\250\300

Угол поворота, град – 360

Электроизоляция люльки, В - 1000

Угол поворота люльки, град - +/- 60

Стандартная комплектация:

- Телескопическая стрела (основная стрела + 3 телескопические секции)
- Цепная синхронизация выдвигания секций
- Гидравлические шланги и проводка проложены внутри стрелы
- Пропорциональное управление с земли и люльки
- Запуск и остановка двигателя из люльки
- Алюминиевые нескользящие помосты
- Алюминиевая люлька размером 1400x700x1100мм
- Гидравлическое выравнивание люльки
- Ограничитель предельного груза
- 4 стабилизатора с датчиками положения опор
- Электрическая розетка в люльке 220В
- Счетчик моточасов

СПАСИБО ЗА ВНИМАНИЕ !!!



Заякин Сергей Геннадьевич
Директор департамента продаж
АО «Заволжский завод гусеничных тягачей»
тел. моб. [+7-915-159-35-47](tel:+79151593547),
тел. гор. [+7-495-662-10-57](tel:+74956621057),
E-mail: SergeyGZ@main-group.ru
Сайт: www.zzgt.ru