



Инжиниринговый центр
«Автоматика и робототехника»
МГТУ им. Н.Э. Баумана

ПРИМЕНЕНИЕ НАЗЕМНО-ВОЗДУШНЫХ ВЕЗДЕХОДОВ В ИНТЕРЕСАХ ЛЕСОПОЖАРНЫХ ФОРМИРОВАНИЙ



Внешний вид, компоновка

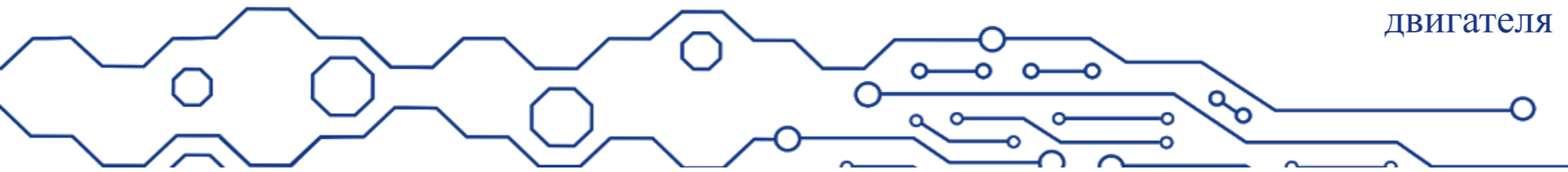


- 1 Подвеска
- 2 Приводные колеса
- 3 Хвостовое оперение
- 4 Кресла экипажа
- 5 Маршевый винт
- 6 Складной несущий винт

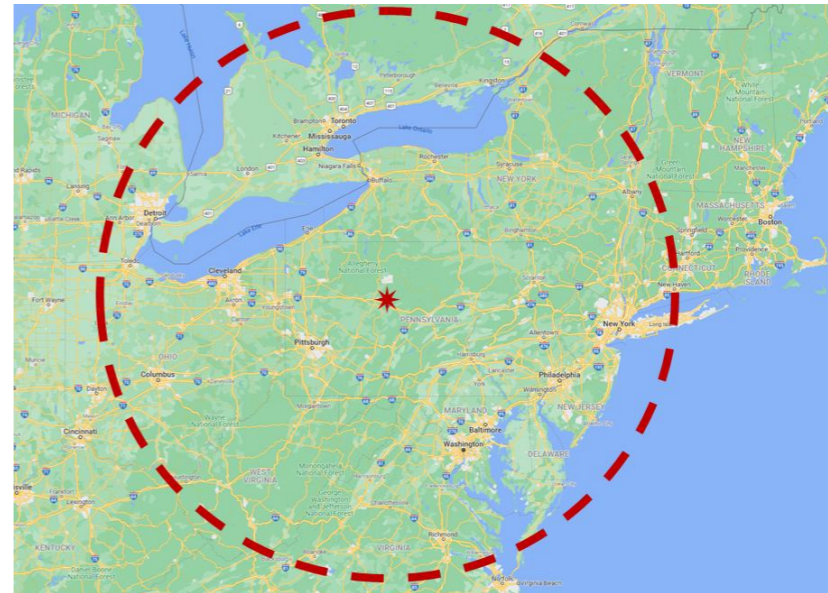
Внешний вид, компоновка



Полная масса	1050кг
Сухая масса	620кг
Масса полезной нагрузки	360кг
Максимальная скорость	150км/ч
Дальность	250км
Длина разбега	16м
Длина пробега	0м
Мощность двигателя	200л.с.



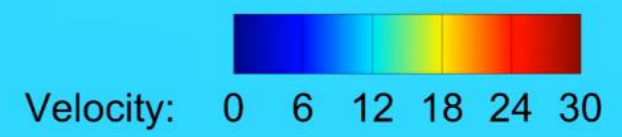
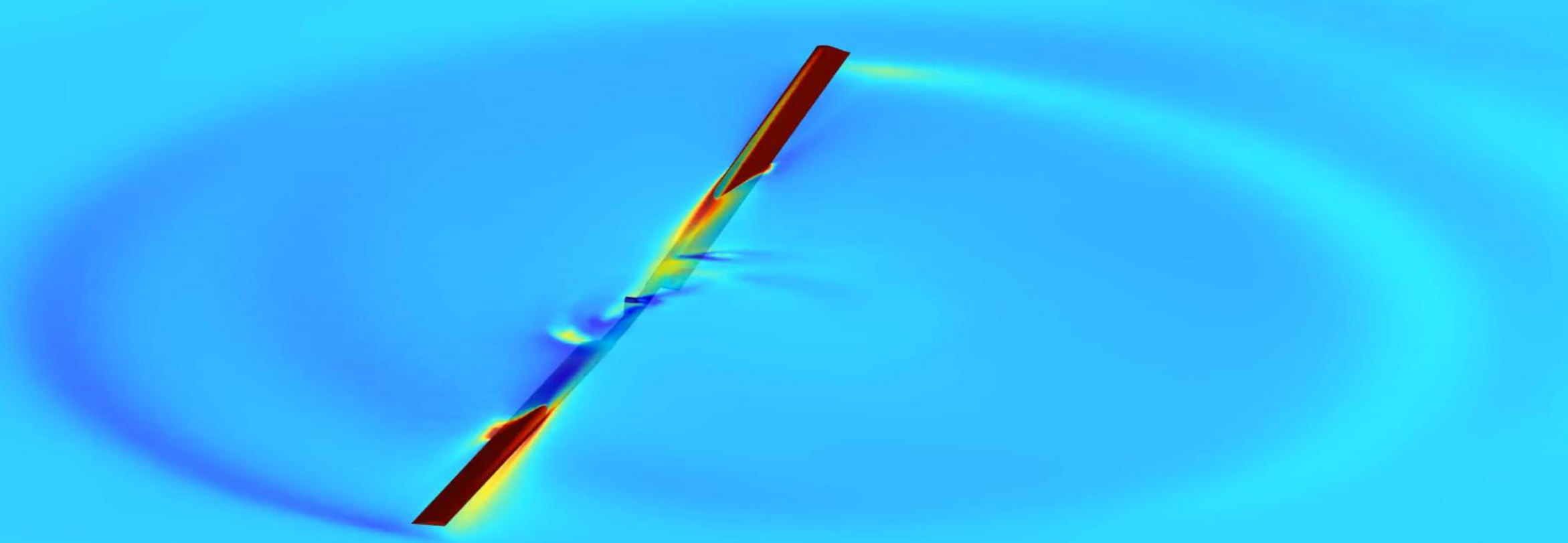
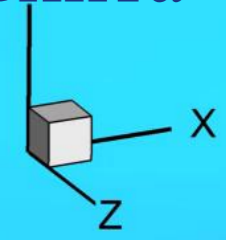
Существующие серийные аналоги



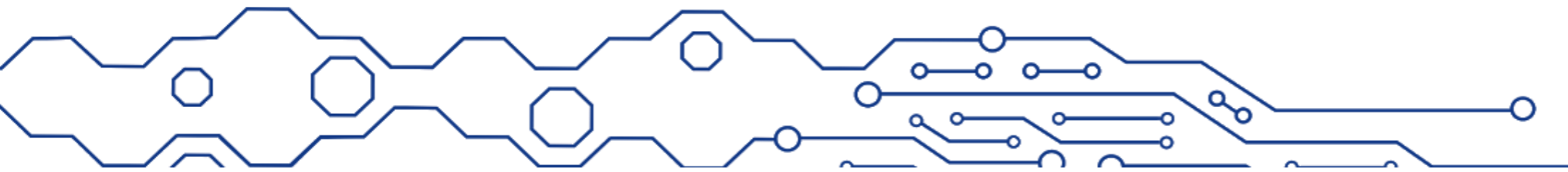
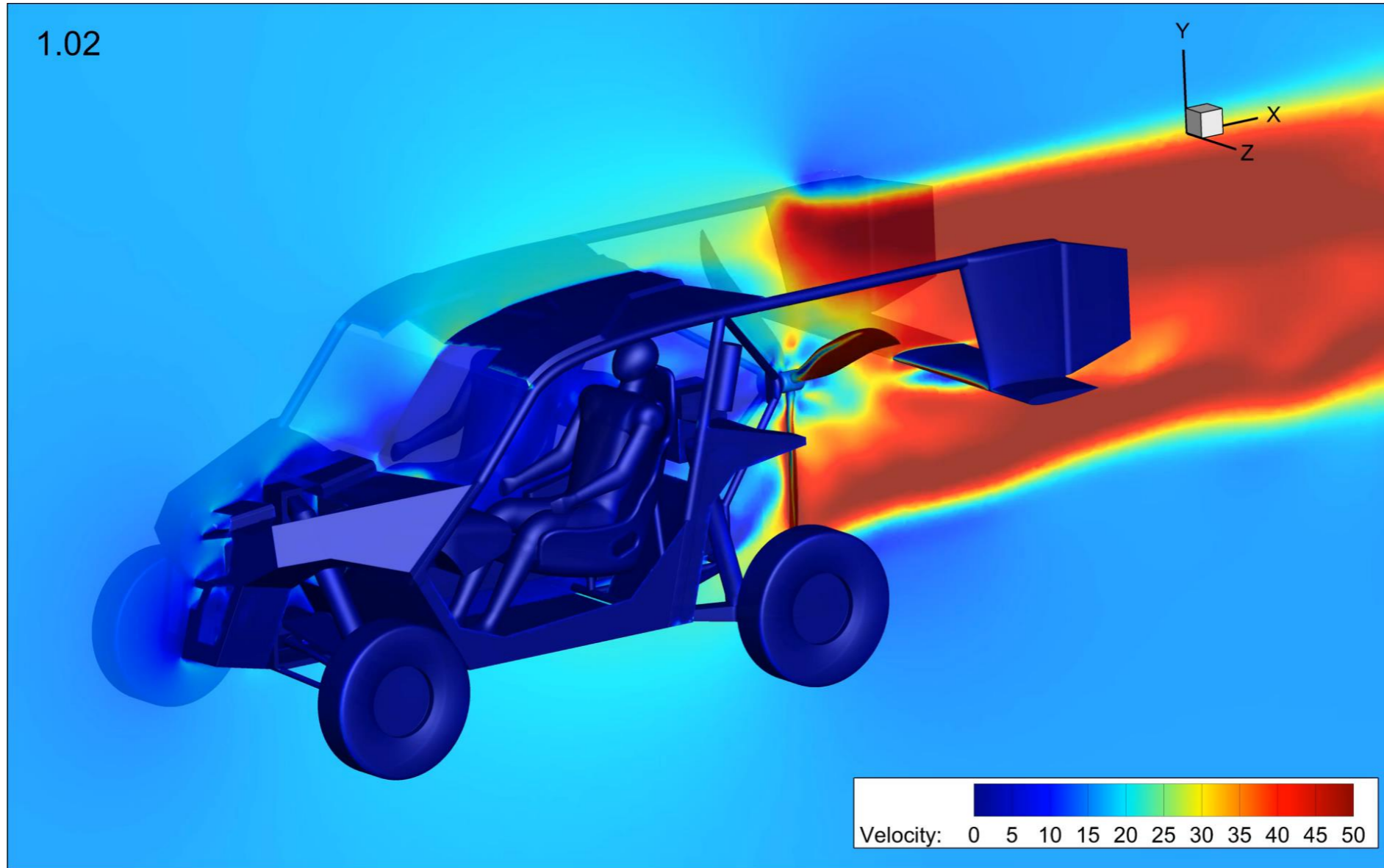
Существующие серийные аналоги



Расчёт аэродинамических характеристик несущего винта



Расчёт аэродинамических характеристик НВВ «Летяга»



Изготовление лётного прототипа



Изготовление лётного прототипа



Изготовление лётного прототипа



НВВ в интересах лесопожарных формирований

